

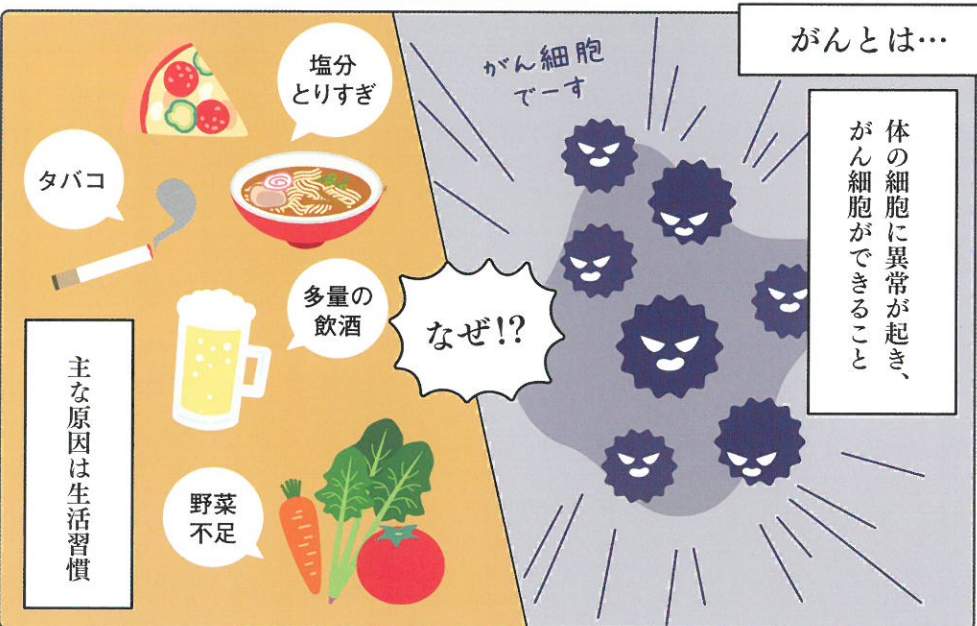
免疫療法って
なんだろう？

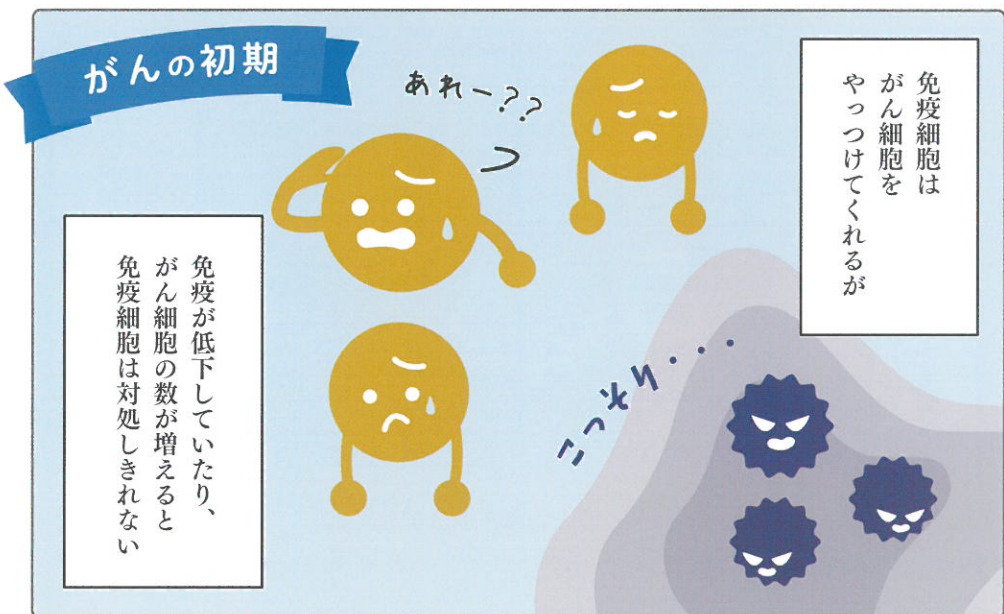
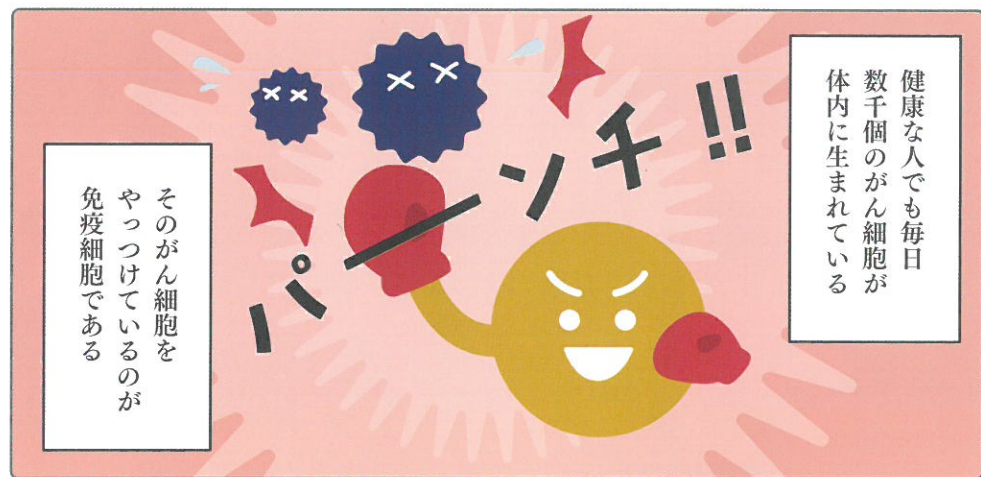
免疫の おはなし

Story of immunity



一般財団法人 桜林会免疫療法研究所
北新地さくらクリニック
Kitashinchi Sakura Clinic







免疫のしくみ

自然免疫チーム

NK細胞 樹状細胞 好中球 マクロファージ

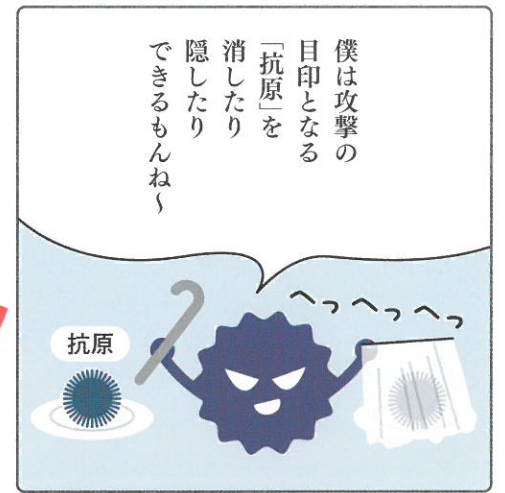
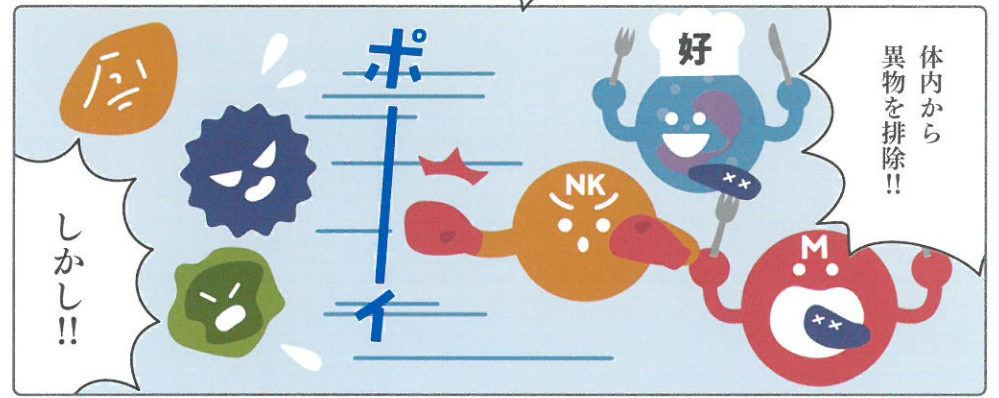
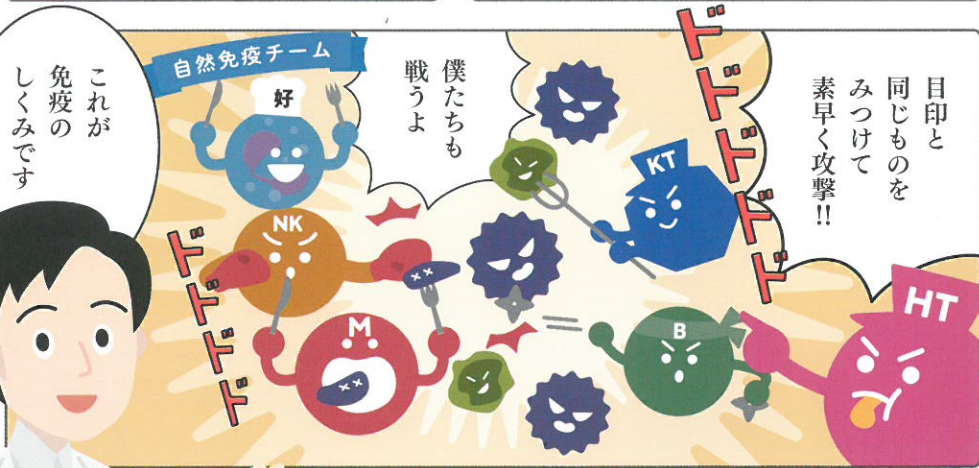
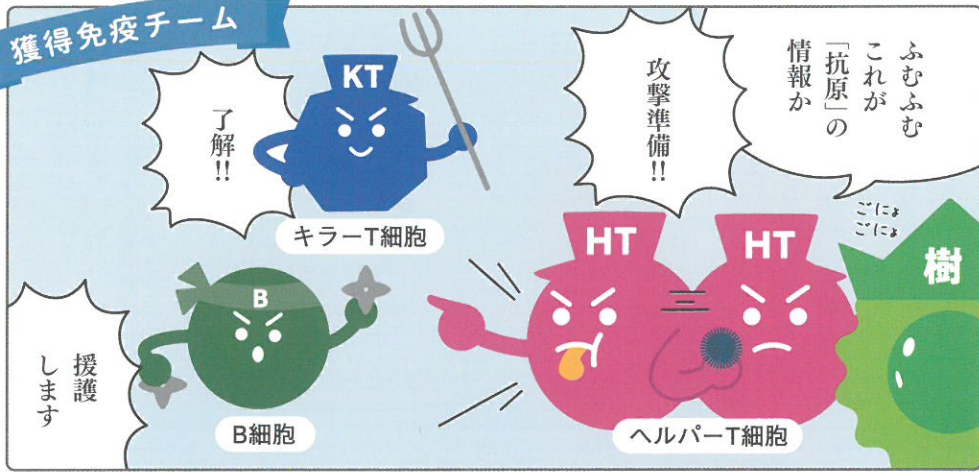
獲得免疫チーム

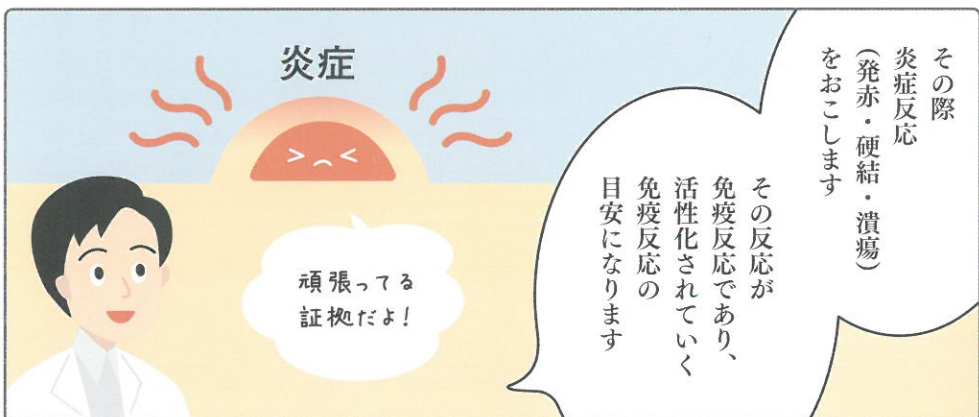
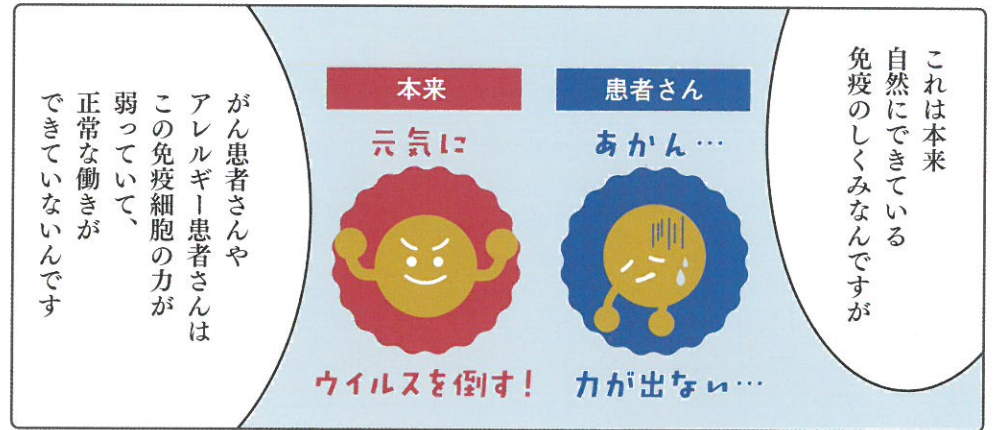
ヘルパーT細胞 キラーT細胞 B細胞

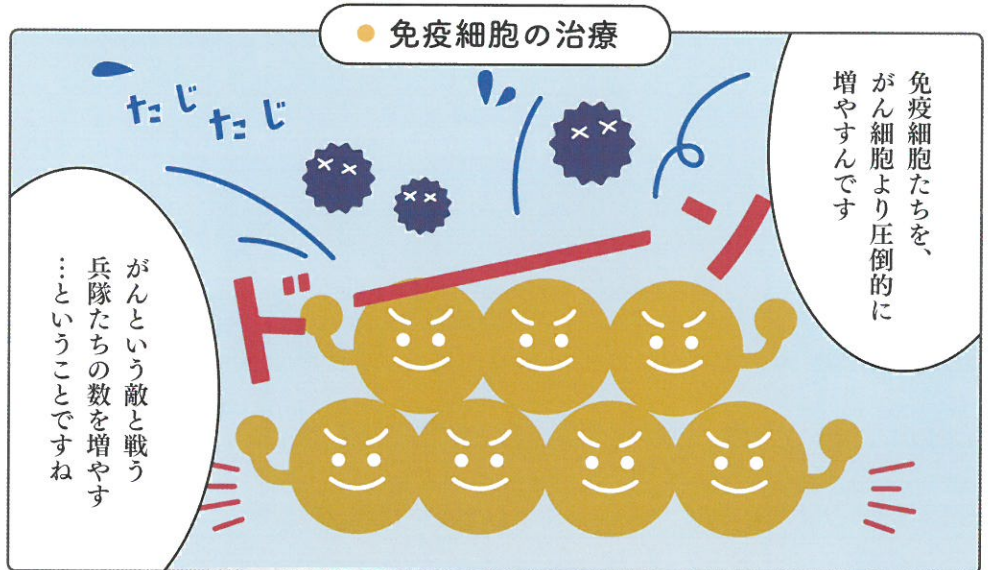
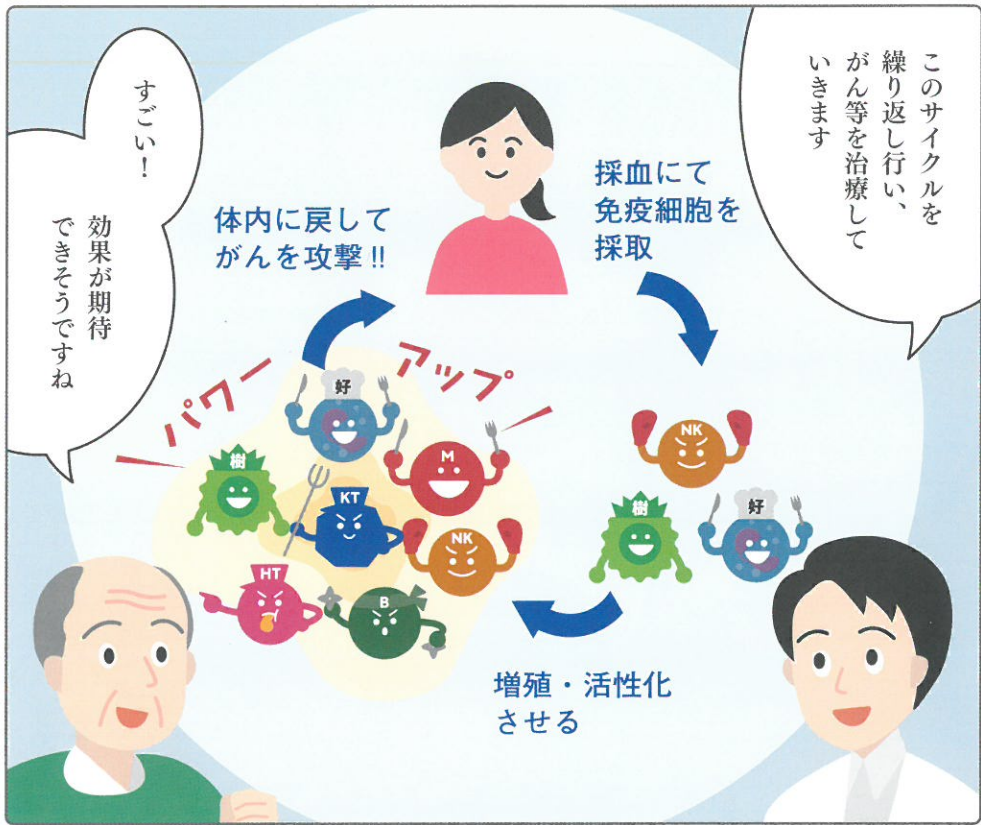
免疫には
自然免疫と
獲得免疫とい
うものがあります



獲得免疫チーム



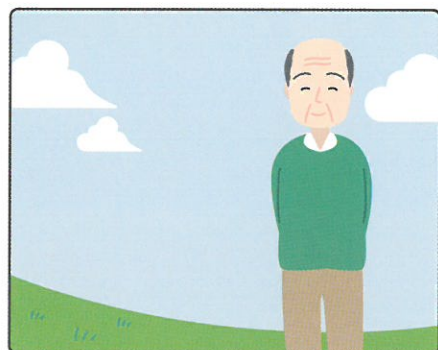






体が健康であることが
一番大切です——

幸せな日々を
送るためには



北新地さくらクリニックは、
50年の歴史がある
BCG免疫療法を
基本に新たに
免疫療法も取り入れて

患者さま、一人一人に
寄りそいながら
最適な治療を
受けていただけるように
一緒に考えてまいります



一般財団法人 桜林会免疫療法研究所
北新地さくらクリニック
Kitashinchi Sakura Clinic

〒530-0002
大阪府大阪市北区曽根崎新地1丁目4-20
桜橋IMビル12階
Tel:06-6341-6241 Fax:06-6341-6251